

SEENSUCHT?
SEE YOU...
SEEPARK!

RESIDENCE
SEEPARK
www.iseltwald.BE



Eigentumswohnungen am See



Dorf Iseltwald mit Projekt Seepark Foto 2.6.2005

www.iseltwald.BE



Perspektive Seepark vom Dorfplatz



Modellfoto Seepark Chalet Augstmatthorn, Tannhorn, Rothorn, Bären und Niesen

Das Projekt/Wettbewerb

Die Residence Seepark entsteht an einem aussergewöhnlichen Ort direkt am See mitten im historischen Fischerdorf Iseltwald. Das ganze Dorfbild wird auf Grund der prominenten Lage für Generationen geprägt.

Entsprechend vorsichtig muss geplant werden. Unsere lange Erfahrung im Umgang mit sensibler Architektur hat uns bewogen einen

Architekturwettbewerb auszuschreiben. In der Jury nahmen Gemeindevertreter, die Bank EKI und die Promotoren Einsitz. Fachlich wurde die Jury vom Ortsplaner vertreten und beraten.

Es wurden durchwegs gute und interessante Projekte vorgestellt. Durchgesetzt hat sich das Architekturbüro Forum 4 für Architektur AG mit dem folgenden Projekt



Modell Iseltwald mit Seepark 13.7.2005

Hafen

Die Hafenanlage auf der Westseite am See mit dem Sonnendeck schafft Freiraum für das Verweilen am See und den Wassersport.

Dorfplatz

Die Chalets zwei, drei und vier mit dem Jugendstil-Haus Hotel Bären als Kopfbau geben dem neu gestalteten Dorfplatz einen Abschluss und unterstreichen den Dorfplatzcharakter. Auf diesem Platz können einzelne Aktivitäten stattfinden wie die regelmässigen Platzkonzerte und z.B. die Live-Übertragung des Schweizer-TV im Sommer 2005.

Baustil

Das Seehaus wird modern gestaltet und setzt für Iseltwald neue Akzente in zeitgenössischer Architektur. Die Chalets zwei, drei, vier, sechs und sieben übernehmen die Form des Hotels Bären (Haus fünf) und lehnen sich an die Architektur des „Schweizerholzhaus“ an.

Das Jugendstil Haus Bären wird nach historischen Gesichtspunkten mit viel Detailtreue restauriert.

In sämtlichen Hoch-Bauten soll der traditionellen Anwendung von Holz Rechnung getragen werden. Der Chalettyp mit seiner Behaglichkeit wird ergänzt mit modernster Bautechnik.

Grundrisse

Bei der Grundrissgestaltung wurde auf Funktionalität, Flexibilität, Lichtdurchflutung sowie See- und Bergsicht geachtet. Fast jede Wohnung hat auf 3 Seiten Fenster, verfügt über Bad/WC und Dusche/WC, 2 grosse Balkone, grosszügige Wohnessküche und auf Wunsch ein Cheminée. Grosse Fenster bis an den Boden geben Licht und Raum zum Wohnen. Wo immer möglich wird der Durchblick ermöglicht, damit See und Berge auch von der guten Stube aus genossen werden können.



Situation Seepark Oktober 2008

Menschenfreundliches Bauen

Wir verstehen Bauen als kreativen Akt mit dem Käufer einer Wohnung. Wünsche werden soweit möglich bis am Schluss berücksichtigt. Wir bieten klare Grundrissvorschläge mit ansprechender Architektur, hochwertige Materialisierung, optimale Wärme- und Schalldämmung sowie moderne Haustechnik. Die gesamte Anlage wird behindertengerecht gebaut. Die Käuferschaft kann innerhalb der baulichen Möglichkeiten alles mitgestalten. Selbstverständlich werden die Kundinnen und Kunden von einem ausgewiesenen

Architekten oder Architektin beraten und unterstützt.

Wellness

Die Residence Seepark wird eine Parkanlage umfassen mit Pool und eine Wellnessanlage im Anbau an das Haus Bären. Diese Anlage bietet eine Art Clubatmosphäre für die Bewohner und Gäste der Residence Seepark und kann von allen Bewohnern durch die Tiefgarage oder den Park erreicht werden.



Referenzobjekt Chalet Faulhorn, Iseltwald

Erschliessung, Parkieren

Ein Wegsystem durch die ganze Anlage verbindet die Häuser untereinander und den Dorfplatz. Die Erschliessung mit dem Auto erfolgt über eine unterirdische Einstellhalle direkt ab der Dorfzufahrtsstrasse mit direktem Anschluss an das Treppenhaus und den Lift der einzelnen Häuser.

Planungsstand

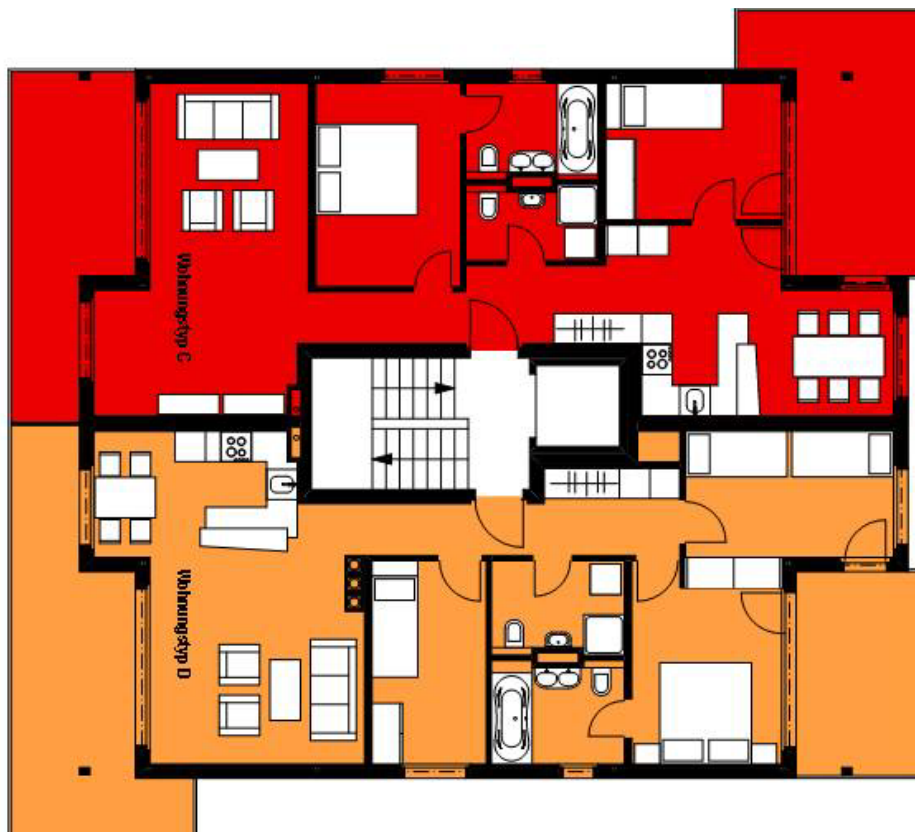
Die Bewilligungsschritte sind abgeschlossen. Die Anpassung der Uferschutzplanung wurde von den Ämtern des Kantons genehmigt und das Mitwirkungsverfahren ist abgeschlossen. Die Gemeindeversammlung Ende 2005 hat der Zonenplanänderung mit grossem Mehr zugestimmt. Die Überbauungsordnung und das generelle Baugesuch wurden genehmigt.

Wir sind am Abbruch der Bestehenden Häuser, in Kürze folgt der Aushub der Einstellhalle.

Grundrissvarianten Chalets



Erdgeschoss



1. & 2. Obergeschoss



Dachgeschoss

| Preisbeispiele Chalets Innenausbau hoher Standard | m ² BGF | Verkaufspreis CHF | Verkaufspreis Euro (Tageskurs) |
|--|-----------------------|------------------------------|-----------------------------------|
| Erdgeschoss | | | |
| 3 1/2 Zimmer-Wohnung | 108,5 | 365'000 | 228'000 |
| 3 1/2 Zimmer-Wohnung | 106 | 365'000 | 228'000 |
| 1. Obergeschoss Varianten | | | |
| 3 1/2 Zimmer-Wohnung | 119.25 | 445'000 | 278'000 |
| 4 1/2 Zimmer-Wohnung | 120.75 | 445'000 | 278'000 |
| 2. Obergeschoss Varianten | | | |
| 3 1/2 Zimmer Wohnung | 119.25 | 495'000 | 309'000 |
| 4 1/2 Zimmer Wohnung | 120.75 | 495'000 | 309'000 |
| Dachgeschoss Varianten | | | |
| 4 1/2 Zimmer-Dachwohnung | 113.75 | 555'000 | 347'000 |
| 3 1/2 Zimmer-Dachwohnung | 115.5 | 555'000 | 347'000 |
| Einstellhallenplätze | | 32'000 | 20'000 |
| Hafenplätze Marina | | Preis und Grösse auf Anfrage | |

Grundrissvarianten Seehaus



Fassade Seehaus (in Bearbeitung)

SEENSUCHT?
SEE YOU...
SEEPARK!

RESIDENCE
SEEPARK
www.iseltwald.BE



Regelgeschoss



Dachgeschoss

Preise auf Anfrage.

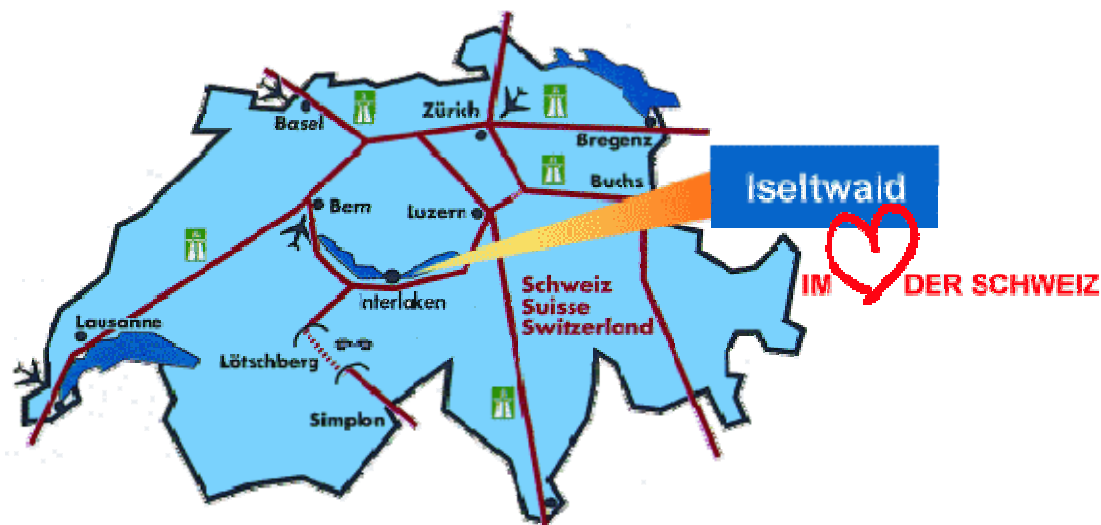


Luftaufnahme Interlaken - Brienzersee - Iseltwald mit Eiger Mönch Jungfrau



Ostansicht von Iseltwald, August 2007

Lagebeschrieb Iseltwald.BE



Erreichbarkeit

Zentralste Lage in Europa. 90 Autobahnminuten ab Schweizergrenze Basel. 10 Minuten von Interlaken, Autobahn Ausfahrt Iseltwald. Um nach einem kurzen Kilometer in eine andere Welt einzutauchen. In den ruhigen Dorfkern des idyllischen Fischerdorfes Iseltwald auf der Halbinsel im Brienersee. Täglich 2 IC-Züge ab Interlaken von und nach Deutschland. Flugverbindungen ab Bern Airport, (40 Autominuten von Iseltwald) Zürich, Basel und Genf (je ca 2 Autostunden von Iseltwald). Iseltwald ist auch mit öffentlichen Verkehrsmitteln bestens erschlossen. Ab Interlaken gibt es den Bus im Stundentakt und im Sommer das Kursschiff in alle Richtungen.

Ihr neues Zuhause, wohnen wie im Paradies!

Der Seepark ist die Gelegenheit, inmitten der ursprünglichen und unverdorbenen Idylle des Fischerdorfes in modernstem Komfort wohnen zu dürfen. Ein intaktes Dorf, das seine ursprünglichen Traditionen pflegt. Die erst- und einmalige Chance.

Das Dorf

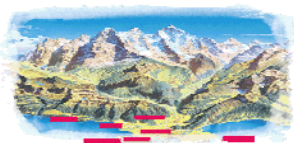


3 Berufsfischer verkaufen Ihnen direkt ab Fang frischen Fisch. Am Quai von der Schiffstation durch das Dorf und dem See entlang gibt es nicht nur schöne Spaziergänge. Da gibt es den Dorfladen, Restaurants, den Bootshafen in der Bucht, schöne alte Gebäude, den Dorfplatz als Begegnungs- und Kulturzentrum, eine Kapelle, das Schlösschen auf der Halbinsel. Nicht zu vergessen die kleine dem Dorf vorgelagert Insel, das Schnäggänseli.



Ruhe und Geborgenheit. Sicherheit und Ungezwungenheit. Da ist die „Welt noch in Ordnung“, Hektik und Kriminalität sind hier unbekannt.

Die Umgebung

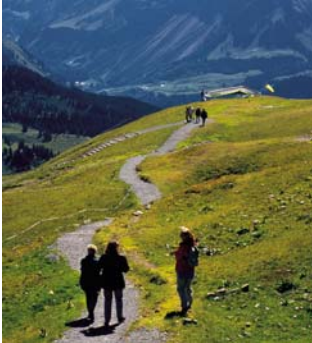


Intakte unberührte Natur mit einmaliger Fauna und Flora, einem gesunden Wildbestand und sauberen Bergbächen. Das Wasser des Brienersees ist Trinkwasserqualität! Inmitten der Bergwälder ist die Luft nicht nur sauber, sie fühlen die feuchte und sauerstoffreiche Atemluft als wahre Wohltat.

Outdoor Aktivitäten



In diesem Naturparadies gibt es fast keine Grenzen! Gut markierte und beschilderte Wanderwege soviel das Herz begehrt. Uferwege gibt es nach Giessbach (Mit Liebe restauriertes Grandhotel aus der Bel Epoque mit ältester Zubringerbahn der Schweiz ab der Schiffstation) und nach Bönigen. Laufdistanz je ca. 1 Stunde. Rückkehr mit Dampfschiff oder durch Wanderwege in den Bergwäldern über dem See.



Bergwanderungen auf gut markierten Wegen in der riesigen unberührten Arena der Voralpen direkt über dem Dorf Iseltwald bis hin zum Faulhorn 2600 M.ü.M. und unzähligen weiteren Bergen und Tälern. Auf den Alpweiden, in den Alphütten, wird im Sommer immer noch auf traditionelle Art Käse und Butter produziert. Insbesondere der „Bärgchäs“, eine unvergleichlich würzige Käsespezialität aus unseren Bergen. Diese Produkte schmecken ganz unverkennbar anders von der Milch der Kühe, die die dünnen und würzigen Gräser dieser Alpweiden fressen. Rückfahrt ist jeweils auf verschiedensten Routen von der First über Grindelwald, direkt von der Schynigen Platte über Wilderswil oder von der Axalp möglich.



Bike- und Velo Touren sind in dieser Gegend ein Hit. Gut ausgebaute Wege oberhalb des Sees, Touren rund um den See oder hinauf auf die Alpen. Gut ausgeschilderte Touren gibt es ins ganze Berner Oberland.



Der Brienersee ladet nicht nur zum Bade. Auch Segeln, Windsurfing, Wasserski auf der sprichwörtlich glatten Oberfläche des Sees, Boating und Ausflüge mit dem Dampfschiff machen auf dem sauberen See viel Spass.



Verschiedene Golfplätze stehen im Berner Oberland zu Ihrer Verfügung. Der traditionsreiche Golfplatz Interlaken 18 holes / par 72 ist in 10 Autominuten direkt über die Autobahn leicht erreichbar.



Viele Tennisplätze und 2 Tennishallen in Interlaken und Wilderswil.



Im Winter sind die Möglichkeiten grenzenlos. 20 Autominuten bringen Sie zur Talstation des Skiparadieses Grindelwald-Wengen mit der Längsten Weltcupabfahrt der Welt, dem Lauberhornrennen. Ebenso schnell erreichen Sie die Bahnen des Skizentrum Meiringen-Hasliberg, die Axalp und die Langlaufloipen von Lauterbrunnen und der Lombachalp.



Skitouren ab Iseltwald auf die Gipfel der Voralpen oder die klassischen Tourengebiete des Berner Oberlandes sind in kürzesten Distanzen erreichbar.



Eisbahnen Indoor gibt es in Interlaken wie auch in Meiringen und Grindelwald. Die schönste Outdoor Eisbahn befindet sich in Mürren.



Curling ist in unserer Region Tradition. Von den Curlinghallen in Interlaken und Grindelwald, diverser Outdoor Eisbahnen bis zu den traditionellen Curling Bahnen inmitten unvergesslicher Berg- und Gletscherwelt von Mürren wird alles angeboten.



Gepflegte Winterwanderwege in höheren Lagen gibt es überall. Traditionell sind die Wanderwege Grindelwald First-Faulhorn-Bussalbé, Männlichen, Kleine Scheidegg, Mürren-Grütschalp, in Beatenberg, Lombachalp und viele mehr. Alle sind sie immer gut präpariert und von der Lage her wunderschön.



Schlitteln (Rodeln) ist überall möglich. Reservierte Abfahrten und Abfahrten in der Nacht sind ab Grindelwald First, Kleine Scheidegg, Mürren, Saxeten und Hasliberg möglich. Fondue Genuss in Berghütte mit anschließender Fackelabfahrt sind eine Tradition.

Shopping



Der berühmte Höhenweg, die Shopping- und Flaniermeile von Interlaken bietet alles, was das Herz begehrt. Die Altstadt von Thun (30 Autominuten) und Bern (45 Autominuten) bieten Stadtshopping und ein kulturelles Angebot das keine Wünsche offen lässt. Ganz besonders die unendlichen „Lauben“ von Bern, die einige hundert Jahre alten gedeckten Fussgängerdurchgänge mit hunderten traditionellen und internationalen Geschäften bieten einmalige Abwechslung.

Gastronomie



Die Gastronomie von Iseltwald kann sich in vielen Belangen mit Starköchen in ganz Europa messen. Ein Glücksfall? Tatsache ist, dass die Qualität der Restaurants immer täglich viele Geniesser aus weiterer Umgebung an den Quai von Iseltwald zieht. Lassen Sie sich überraschen. Zudem ist ein Sunset Bistro mit Spezialitäten zum Sonnenuntergang auf dem Pier am See an der Westseite des Seeparks geplant. In Interlaken gibt es über 100 Restaurants mit einem Angebot aus der ganzen Welt. Zu erwähnen sind die 2 5-Sterne Häuser, die traditionelle Schweizerküche, 16 asiatische Restaurants und die kreativen Lokale der neusten Generation.

SEENSUCHT?
SEE YOU...
SEEPARK!

RESIDENCE
SEEPARK
www.iseltwald.be

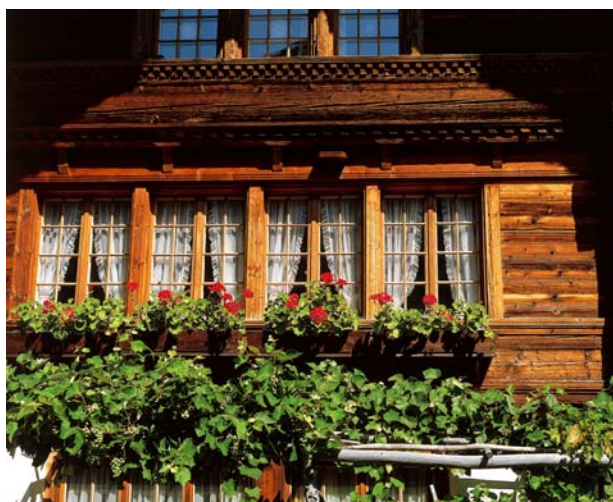
HAUG + HOFSTETTER
IMMOBILIEN
PROMOTION
DEVELOPMENT

Haus Bären
CH - 38007 Iseltwald - Interlaken

T + 41 33 821 60 60

info@iseltwald.be

www.iseltwald.be



Projektleiter/Partner

Niklaus Haug

Mobile +41 79 321 49 60

niklaus.haug@eigenheim.be



Verkauf/Finanzen/Partner

Benjamin Hofstetter

Mobile +41 79 310 21 31

bh@eigenheim.be



Bauleiter

Hans-Ulrich von Känel

ulrich@eigenheim.be



Administration

Lukas Staehelin

lukas@eigenheim.be

Ist es uns gelungen Ihr Interesse zu wecken?

Gerne erhalten Sie die Hauptdokumentation den Baubeschrieb und unseren Film-DVD mit einmaligen Bildern der Region.